

International Congress of The Transplantation Society

国際移植学会議

2026年9月20日(日)～9月23日(水)

シドニー/オーストラリア

TTS2026

- 市内中心部、学会場へ徒歩圏内のホテルを各ランク確保済みです。
- 直行便のほかリーズナブルな経由便プランもございます。
- シドニー空港⇒ホテルの片道送迎サービス付き！

※2名様以上同一プランでお申し込みの場合のサービスです。

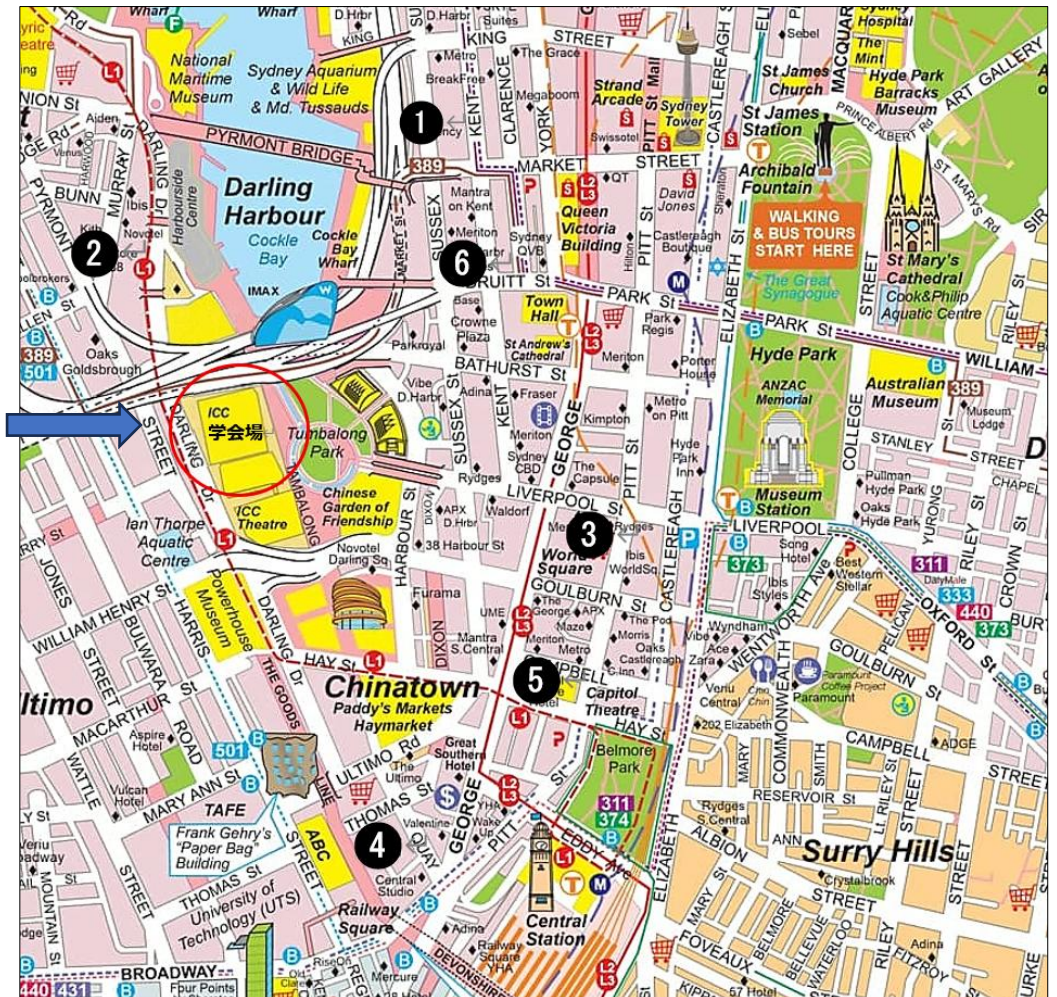
TTS2026 シドニー ホテルマップ

- ① Hyatt Regency
- ② Woolstore 1888
- ③ Rydges World Square
- ④ Sydney Central Hotel
- ⑤ YEHS Hotel
- ⑥ The Capitol Hotel

➤ 学会場「ICC(International Convention Center)」:

シドニー市内中心部「ダーリング・ハーバー地区」に位置します。

弊社では学会場へ徒歩圏内かつ滞在中のお食事やショッピング、観光に便利な市内中心部のホテルを各ランク確保済みです。



[大阪府知事登録旅行業 第3-3008号]

株式会社 Travel Beyond トラベル ビヨンド

〒564-0052 大阪府吹田市広芝町8-12 第3マイダビル6F

TEL:06-6388-0050 FAX:06-6388-0055

担当: 中山司 E-mail: nakayama@travel-b.com URL: <https://travel-b.com/>

作成日 3月18日

◎ご宿泊ホテル案内：

Aグレード ●Hyatt Regency Sydney

学会場まで徒歩約 10 分 / 朝食付き

シドニー水族館とダーリングハーバーの向かいに位置する大型ホテル。白を基調としたモダンな外観。広々とした洗練された客室は無料 Wi-Fi。プッフェが自慢のレストランや港を一望できる屋上のバーなど飲食施設も人気。

☞一覧外の設備【館内】バー・ラウンジ

☞地図番号①



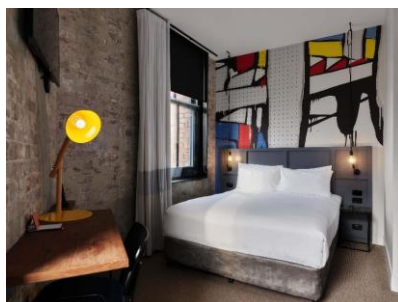
B+グレード ●Hotel Woolstore 1888

学会場まで徒歩約 5 分 / 朝食付き

市内中心部、ハーバーサイド・ショッピングセンター近く、コンベンションセンターへ徒歩数分のところに建つホテル。レンガ造りの外観に天井が高く開放感のあるロビー。壁の一部に外壁のようなデザインを施したユニークな内装の客室は無料 Wi-Fi 完備。施されたユニークな内装。

☞一覧外の設備【館内】バー【客室】バスロブ

☞地図番号②



B+グレード ●Rydges World Square

学会場まで徒歩約 10 分 / 朝食付き

市内中心部、モノレール「ワールドスクエア駅」に直結するホテル。大理石をふんだんにあしらった美術館のような雰囲気のあるロビー。細部にまでこだわりのある家具や調度品が格式を感じさせる客室は無料 Wi-Fi 完備。ショッピングモールも併設。

☞地図番号③



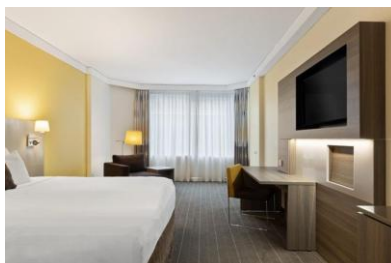
Bグレード ●Sydney Central Hotel

学会場まで徒歩約 10 分 / 朝食付き

市内中心部、セントラル駅やチャイナタウンから近い便利な立地のホテル。格式を感じさせる豪華なエントランスに落ち着いた雰囲気のあるロビー。ゆとりのあるつくりの客室は無料 Wi-Fi 完備。ダーリングハーバーの娯楽施設や CBD のショッピング街も徒歩圏内。

☞一覧外の設備【館内】カフェ・バー・屋外プール・

☞地図番号④



Bグレード ●YEHS Hotel Sydney Harbour Suites

学会場まで徒歩約8分

市内中心部、ダーリング港近くに位置するアパートメントタイプのホテル。ツートンカラーが印象的な外観に、ゆったりとくつろげるロビー。落ち着いた茶系のファブリックを配する広々とした客室は全室キッチン付きで家族連れや長期滞在にも対応。屋内プールやジムなど付帯施設も充実。タウンホール駅まで約450m。

☞一覧外の設備【館内】バー・屋内プール・サウナ

【客室】簡易キッチン（冷蔵庫、電子レンジ、電気ポットなど）☞地図番号⑤



Bグレード ●The Capitol Hotel Sydney

学会場まで徒歩約9分

セントラル駅近く、キャピトルシアターのすぐ隣りに位置するホテル。クリームイエローを基調とした外観。落ち着いた色調で統一された機能的な客室は無料Wi-Fi完備。ダーリングハーバーやチャイナタウンへも近く便利なロケーション。地上階はフードコートになっている。☞地図番号⑥



◎ホテル設備一覧：

	ネット接続	室内金庫	ミニバーまたは冷蔵庫	コーヒーメーカー	バスタブ	客室数	レストラン	ビジネスセンター	ジム	朝食
Hyatt Regency	WiFi/無料	○	○	○	×	878	○	○	○	○
Woolstore 1888	WiFi/無料	○	×	○	×	90	○	×	○	×
Rydges World Square	WiFi/無料	○	○	○	○	460	○	○	○	○
Sydney Central Hotel	WiFi/無料	○	○	○	×	255	○	○	○	○
YEHS Hotel	WiFi/無料	○	○	○	×	119	×	×	×	×
The Capitol Hotel	WiFi/無料	×	○	○	×	92	○	×	×	×

※ 全ホテル共通設備・・・ドライヤー、全室禁煙

※ バスタブの△は、一部シャワーオンリーのお部屋もございます。事前のお部屋指定はできません。予めご了承ください。

◎航空機スケジュール：

出発日をお選びください	ジェットスター※	JAL	出発日をお選びください	カンタス航空	ANA
9/18(金) または 9/19(土)	関空発21:25 ↓直行便↓ シドニー着 08:10(翌日)	羽田発19:40 ↓直行便↓ シドニー着 06:20(翌日)	9/19(土) または 9/20(日)	羽田発06:55 ↓直行便↓ シドニー着 18:00(同日)	羽田発08:30 ↓直行便↓ シドニー着 19:10(同日)
/	☎ 到着後、専用車にてホテルへ。※2名様以上同一行程でお申し込みの場合				
9/□(□)	シドニー発11:00 ↓直行便↓ 関空着 19:50(同日)	シドニー発08:55 ↓直行便↓ 羽田着 17:45(同日)	9/□(□) ↓ 9/□(□)	シドニー発20:30 ↓直行便↓ 羽田着 05:25(翌日)	シドニー発20:55 ↓直行便↓ 羽田着 05:45(翌日)

※ジェットスター航空(関空発)は「9/19 関空発と9/23 シドニー発」が運休日にあたるため、コース設定は「9/18 関空発～9/24 シドニー発/シドニー5泊コース」のみとなります。

出発日をお選びください	タイ国際航空			マレーシア航空	
	9/18(金) または 9/19(土)	関空発17:35 バンコク着21:25 バンコク発22:20 シドニー着 10:20(翌日)	中部発11:00 バンコク着15:00 バンコク発22:20 シドニー着 10:20(翌日)	羽田発※00:20 バンコク着04:50 バンコク発08:30 シドニー着 20:30(同日)	成田発10:20 クアラルンプール着16:45 クアラルンプール発20:00 シドニー着 06:25(翌日)
/	☎ 到着後、専用車にてホテルへ。※2名様以上同一行程でお申し込みの場合				
9/□(□) ↓ 9/□(□)	シドニー発14:35 バンコク着20:55 バンコク発23:59 関空着 07:30(翌日)	シドニー発14:35 バンコク着20:55 バンコク発00:05 中部着 08:00(翌日)	シドニー発14:35 バンコク着20:55 バンコク発22:45 羽田着 06:55(翌日)	シドニー発13:05 クアラルンプール着20:00 クアラルンプール発23:30 成田着 07:40(翌日)	シドニー発13:05 クアラルンプール着20:00 クアラルンプール発22:25 関空着 05:55(翌日)

※タイ国際航空（羽田発）の行きは出発が深夜 00:00 過ぎのため、お選びいただける出発日は「9/19(土)」と「9/20(日)」です。

◎国内線乗り継ぎ追加料金 及び 乗り継ぎスケジュール（一例／一部抜粋）：

- ・国際線/ANA・・・大阪・中部～東京「無料」,その他の国内各地～東京20,000円（往復）
- ・国際線/JAL・・・大阪・中部～東京「無料」,その他の国内各地～東京20,000円（往復）
- ・国際線/カンタス航空・・・大阪・中部・福岡～東京「無料」,その他の国内各地～東京20,000円（往復）
- ・その他の航空会社：国内線乗継割引施策がございませんが、通常の国内線チケット（ANAスーパーバリューやJALスペシャルサービス運賃等）にてご用意は可能です。乗り継ぎ便の運行スケジュール・運賃等詳細はお問い合わせ下さい。

- ✓ 乗り継ぎ便のスケジュールは一例です。国際線発着時刻から24時間以内の「乗り継ぎ便」を任意にお選びいただけます。
- ✓ 記載以外の航空会社や国内各地発につきましても手配を承ります。運航スケジュール・料金などお問い合わせ下さい。
- ✓ 国際線出発便や空席状況により、確保できる「国内各地発乗り継ぎ便」は異なります。
- ✓ 羽田～成田など空港移動が伴う場合の「交通費」、宿泊を伴う場合の「宿泊代」はお客様のご負担となります。

	JAL	ANA	カンタス航空
伊丹	伊丹発 1630⇒羽田着 1750 羽田発 1910⇒伊丹着 2030	-----前泊が必要です----- 羽田発 0815⇒伊丹着 0920	-----前泊が必要です----- 羽田発 0830⇒伊丹着 0935
中部	---陸路移動が必要です--- 羽田発 1955⇒中部着 2055	----- -----	-----前泊が必要です----- 羽田発 0815⇒中部着 0910
福岡	福岡発 1600⇒羽田着 1750 羽田発 1935⇒福岡着 2130	-----前泊が必要です----- 羽田発 0815⇒福岡着 1000	-----前泊が必要です----- 羽田発 0800⇒福岡着 0945
札幌	札幌発 1605⇒羽田着 1745 羽田発 1955⇒札幌着 2130	-----前泊が必要です----- 羽田発 0800⇒札幌着 0935	-----前泊が必要です----- 羽田発 0820⇒札幌着 0955
小松	小松発 1450⇒羽田着 1610 羽田発 2040⇒小松着 2140	-----前泊が必要です----- 羽田発 0945⇒小松着 1045	-----前泊が必要です----- 羽田発 0930⇒小松着 1035
岡山	岡山発 1220⇒羽田着 1340 羽田発 1940⇒岡山着 2055	-----前泊が必要です----- 羽田発 0750⇒岡山着 0905	-----前泊が必要です----- 羽田発 0815⇒岡山着 0930
広島	広島発 1625⇒羽田着 1755 羽田発 1955⇒広島着 2120	-----前泊が必要です----- 羽田発 0810⇒広島着 0930	-----前泊が必要です----- 羽田発 0850⇒広島着 1010
那覇	那覇発 1455⇒羽田着 1735 羽田発 2005⇒那覇着 2230	-----前泊が必要です----- 羽田発 0730⇒那覇着 1005	-----前泊が必要です----- 羽田発 0805⇒那覇着 1040

◎ お1人様旅行代金：ホテル確約プランです（全コース）

ご日程のあわないお客様は担当者
までお気軽にご相談ください。

- ✓ 航空機（航空会社、出発地、出発日）とホテルをお選び下さい。基本コースの他、学会+自由行動の手配も承ります。
- ✓ 専用車によるシドニー空港→ホテルの片道送迎サービスにつきまして
2名様以上同一行程・同一ホテルでのお申し込みのお客様には、シドニー到着時、空港からホテルまでの送迎が付きまます。（専用車）尚、サービスは往路（行き）のみです。お帰りの際はご自身にてご移動ください。
- ✓ 2名様1室ご利用のお客様：基本的にベッド2台のお部屋をリクエスト致しますが、リクエストは確約されるものではありません。予めご了承下さい。※Rydges World Square, The Capitol Hotel, YEHS Hotelのお部屋は全てベッド1台のお部屋です。ベッド2台のリクエストはできません。予めご了承ください。
- ✓ コースの泊数は現地ホテルでの宿泊数です。
- ✓ JALプランおよびANAプランは予約日の3日後から変更不可、取消料（別紙参照）の対象となります。
その他のプランは出発日の30日前から変更不可、取消料（別紙参照）の対象となります。
- ✓ 空港諸税・燃油サーチャージが別途必要です。目安金額： **カンタス航空 約円 / ジェットスター 約円 / JAL 約円 / ANA 約円 / キャセイパシフィック 約円 / マレーシア航空 約円** *2026年3月現在のレートです。予約時の為替レート、航空会社規定の変更により金額は上下します。ご予約、お見積り時に最新の金額をご案内致します。
*カンタス航空及びジェットスター航空は現在燃油サーチャージの別途徴収を行っていないため、上記は空港諸税のみの金額です。
- ✓ ご予約時期、ご予約時の空き状況、航空運賃の改定などにより旅行代金を変更する場合がございます。

航空機	ホテル(ホテル名, お部屋割り)		9/19(土)発		9/20(日)発	
			4泊コース	5泊コース	4泊コース	
タイ国際航空プラン 【羽田発】	The Capitol Hotel	2名様1室ご利用	218,000円	226,000円	218,000円	
		1名様1室ご利用	254,000円	271,000円	254,000円	
	YEHS Hotel	2名様1室ご利用	238,000円	248,000円	233,000円	
		1名様1室ご利用	278,000円	298,000円	269,000円	
	Sydney Central Hotel	2名様1室ご利用	250,000円	263,000円	250,000円	
		1名様1室ご利用	294,000円	318,000円	294,000円	
	Rydges World Square	2名様1室ご利用	258,000円	274,000円	253,000円	
		1名様1室ご利用	318,000円	349,000円	309,000円	
	Woolstore 1888	2名様1室ご利用	263,000円	280,000円	259,000円	
		1名様1室ご利用	331,000円	365,000円	327,000円	
	Hyatt Regency	2名様1室ご利用	286,000円	296,000円	276,000円	
		1名様1室ご利用	362,000円	386,000円	344,000円	
	ANAプラン 【羽田発】	The Capitol Hotel	2名様1室ご利用	273,000円	315,000円	296,000円
			1名様1室ご利用	309,000円	360,000円	332,000円
YEHS Hotel		2名様1室ご利用	293,000円	337,000円	311,000円	
		1名様1室ご利用	333,000円	387,000円	347,000円	
Sydney Central Hotel		2名様1室ご利用	305,000円	352,000円	328,000円	
		1名様1室ご利用	349,000円	407,000円	372,000円	
Rydges World Square		2名様1室ご利用	313,000円	363,000円	331,000円	
		1名様1室ご利用	373,000円	438,000円	387,000円	
Woolstore 1888		2名様1室ご利用	318,000円	369,000円	337,000円	
		1名様1室ご利用	386,000円	454,000円	405,000円	
Hyatt Regency		2名様1室ご利用	341,000円	385,000円	354,000円	
		1名様1室ご利用	417,000円	475,000円	422,000円	
カンタス航空プラン 【羽田発】		The Capitol Hotel	2名様1室ご利用	253,000円	261,000円	253,000円
			1名様1室ご利用	289,000円	306,000円	289,000円
	YEHS Hotel	2名様1室ご利用	273,000円	283,000円	268,000円	
		1名様1室ご利用	313,000円	333,000円	304,000円	
	Sydney Central Hotel	2名様1室ご利用	285,000円	298,000円	285,000円	
		1名様1室ご利用	329,000円	353,000円	329,000円	
	Rydges World Square	2名様1室ご利用	293,000円	309,000円	288,000円	
		1名様1室ご利用	353,000円	384,000円	344,000円	
	Woolstore 1888	2名様1室ご利用	298,000円	315,000円	294,000円	
		1名様1室ご利用	366,000円	400,000円	362,000円	
	Hyatt Regency	2名様1室ご利用	321,000円	331,000円	311,000円	
		1名様1室ご利用	397,000円	421,000円	379,000円	

航空機	ホテル(ホテル名, お部屋割り)		9/18(金)発		9/19(土)発
			4泊コース	5泊コース	4泊コース
マレーシア航空プラン 【成田発】 【関空発】	The Capitol Hotel	2名様1室ご利用	225,000円	251,000円	243,000円
		1名様1室ご利用	261,000円	296,000円	279,000円
	YEHS Hotel	2名様1室ご利用	245,000円	273,000円	258,000円
		1名様1室ご利用	285,000円	323,000円	294,000円
	Sydney Central Hotel	2名様1室ご利用	257,000円	288,000円	275,000円
		1名様1室ご利用	301,000円	343,000円	319,000円
	Rydgges World Square	2名様1室ご利用	265,000円	299,000円	278,000円
		1名様1室ご利用	325,000円	374,000円	334,000円
	Woolstore 1888	2名様1室ご利用	270,000円	305,000円	284,000円
		1名様1室ご利用	338,000円	390,000円	352,000円
Hyatt Regency	2名様1室ご利用	293,000円	321,000円	301,000円	
	1名様1室ご利用	369,000円	411,000円	369,000円	
ジェットスタープラン 【関空発】	The Capitol Hotel	2名様1室ご利用	設定無し	227,000円	設定無し
		1名様1室ご利用	設定無し	272,000円	設定無し
	YEHS Hotel	2名様1室ご利用	設定無し	249,000円	設定無し
		1名様1室ご利用	設定無し	299,000円	設定無し
	Sydney Central Hotel	2名様1室ご利用	設定無し	264,000円	設定無し
		1名様1室ご利用	設定無し	319,000円	設定無し
	Rydgges World Square	2名様1室ご利用	設定無し	275,000円	設定無し
		1名様1室ご利用	設定無し	350,000円	設定無し
	Woolstore 1888	2名様1室ご利用	設定無し	281,000円	設定無し
		1名様1室ご利用	設定無し	366,000円	設定無し
Hyatt Regency	2名様1室ご利用	設定無し	297,000円	設定無し	
	1名様1室ご利用	設定無し	387,000円	設定無し	
タイ国際航空プラン 【関空発】 【中部発】	The Capitol Hotel	2名様1室ご利用	233,000円	241,000円	233,000円
		1名様1室ご利用	269,000円	286,000円	269,000円
	YEHS Hotel	2名様1室ご利用	253,000円	263,000円	248,000円
		1名様1室ご利用	293,000円	313,000円	284,000円
	Sydney Central Hotel	2名様1室ご利用	265,000円	278,000円	265,000円
		1名様1室ご利用	309,000円	333,000円	309,000円
	Rydgges World Square	2名様1室ご利用	273,000円	289,000円	268,000円
		1名様1室ご利用	333,000円	364,000円	324,000円
	Woolstore 1888	2名様1室ご利用	278,000円	295,000円	274,000円
		1名様1室ご利用	346,000円	380,000円	342,000円
Hyatt Regency	2名様1室ご利用	301,000円	311,000円	291,000円	
	1名様1室ご利用	377,000円	401,000円	359,000円	
JALプラン 【羽田発】	The Capitol Hotel	2名様1室ご利用	401,000円	319,000円	291,000円
		1名様1室ご利用	437,000円	364,000円	327,000円
	YEHS Hotel	2名様1室ご利用	421,000円	341,000円	306,000円
		1名様1室ご利用	461,000円	391,000円	342,000円
	Sydney Central Hotel	2名様1室ご利用	433,000円	356,000円	323,000円
		1名様1室ご利用	477,000円	411,000円	367,000円
	Rydgges World Square	2名様1室ご利用	441,000円	367,000円	326,000円
		1名様1室ご利用	501,000円	442,000円	382,000円
	Woolstore 1888	2名様1室ご利用	446,000円	373,000円	332,000円
		1名様1室ご利用	514,000円	458,000円	400,000円
Hyatt Regency	2名様1室ご利用	469,000円	389,000円	349,000円	
	1名様1室ご利用	545,000円	479,000円	417,000円	

■旅行代金に含まれるもの：

- ・エコノミークラス航空運賃（往復）
- ・ホテル宿泊料金（シドニー）：室料・税金・サービス料金を含みます。
※ Hyatt Regency Sydney, Rydges World Squar, Sydney Central Hotel は朝食付きです。
- ・片道送迎料金（到着時シドニー空港→ホテル） ※但し、2名様以上同一行程・同一ホテルでお申し込みの場合のサービスです。

■旅行代金に含まれないもの：

上記以外（空港諸税・燃油サーチャージ）は含まれません。

- ・連絡通信費・旅行業務取扱料金として、別途お一人様 4,290 円を申し受けます。
※空港諸税とは、国内空港の空港施設使用料、国際観光旅客税、現地空港税、航空保険料などの合計を指します。
パンフレットの料金欄に各航空会社の目安金額をご案内しておりますが、お問い合わせやご予約時に最新の金額をご案内させていただきます。

■取り消し料金のご案内（出発日の前日から起算して）：

旅行契約の解除期日は、お客様が当社の営業時間内（月～金の 09：00～17：00、祝日休業）にお申し出いただいたときを基準とします。E-mail でのお申し出はサーバに着信した時点、ファクシミリでのお申し出は当社に着信した時点が正式な期日とし、営業時間内に限ります。（営業時間以降は翌日営業日と致します）

【ジェットスター、カンタス航空、マレーシア航空 プラン】

30日前にあたる日以降15日前にあたる日まで	・・・	旅行代金の	20%	
14日前にあたる日以降07日前にあたる日まで	・・・	旅行代金の	30%	
06日前にあたる日以降	前日にあたる日まで	・・・	旅行代金の	50%
	当日（及び無連絡不参加）	・・・	旅行代金の	100%

【ANA、タイ国際航空 プラン】 予約日の3日後から取り消し料（お一人様につき 40,000 円）の対象になります。ご旅行開始日の30日目にあたる日以降は上記取り消し料が適用されます。

【JAL プラン】

<u>予約日の3日後以降</u>	31日前にあたる日まで	・・・	旅行代金の	50%	
	30日前にあたる日以降05日前にあたる日まで	・・・	旅行代金の	70%	
	04日前にあたる日以降当日（及び無連絡不参加）	まで	・・・	旅行代金の	100%

■旅程の変更につきまして：お客様からの変更のお求めに対し、弊社は、可能な限りその求めに応じますが、取り消し料金が必要となる期日以降は、例えば、完了した予約の内、日本国内区間のみの不使用（取り消し）やご利用便・ご利用日の変更などの比較的軽微と思われるものであってもご予約内容の変更はできません。但し、この場合において、お客様が既に完了した手配を取り消す際に「運送・宿泊機関等」に支払うべき取消料、違約料、その他の手配の変更に要する費用をご負担いただける場合はその限りではありません。

■この旅行は、お客様のご要望を伺い、その内容に対しお客様のご承諾があった場合に当該旅行サービスの手配を引き受ける【手配旅行】です。予め旅行内容が決められている【主催旅行】ではありません。お申し込み時に詳しい取引条件を記載した書面をお渡しいたしますので事前に必ずお読みください。

■ホテルグレードは外部資料を基に弊社独自の調査により分類したものです。ホテルグレード（名称や☆の数）は弊社の通称で公のものではありません。また、弊社パンフレットなどのホテル設備などの情報は、現地ホテルより提供された情報を基に作成しております。随時、内容の更新を行っておりますが、改装などにより変更が生じている場合がございます。正確な内容をお届けできるよう努めておりますが、ご宿泊の際の参考資料としてご利用下さい。尚、弊社の情報（インターネット環境など）の相違に起因するお客様の損失についての責任は負いかねますので、予めご了承くださいませようお願い申し上げます。

『TTS2026』ご予約・お問い合わせ連絡用紙

下記に必要事項をご記入の上、E-mailまたはファクシミリにて送信下さい。

E-mail: nakayama@travel-b.com

FAX: (0 6) 6 3 8 8 - 0 0 5 5

① ご希望コースとご希望航空会社・出発地をご記入ください。

■航空会社: ジェットスター(関空発)※ JAL(羽田発)

09/18(金曜日) 出発-翌日シドニー着 4泊コース (復路は09/23シドニー発→同日ご帰国)

09/18(金曜日) 出発-翌日シドニー着 5泊コース (復路は09/24シドニー発→同日ご帰国)

09/19(土曜日) 出発-翌日シドニー着 4泊コース (復路は09/24シドニー発→同日ご帰国)

※ジェットスター航空(関空発)のコース設定は「9/18発5泊コース」のみとなります。

■航空会社: タイ国際航空(関空発 / 中部発) マレーシア航空(成田発 / 関空発)

09/18(金曜日) 出発-翌日シドニー着 4泊コース (復路は09/23シドニー発→09/24木曜日ご帰国)

09/18(金曜日) 出発-翌日シドニー着 5泊コース (復路は09/24シドニー発→09/25金曜日ご帰国)

09/19(土曜日) 出発-翌日シドニー着 4泊コース (復路は09/24シドニー発→09/25金曜日ご帰国)

■航空会社: タイ国際航空(羽田発) ANA(羽田発) カンタス航空(羽田発)

09/19(土曜日) 出発-同日シドニー着 4泊コース (復路は09/23シドニー発→09/24木曜日ご帰国)※

09/19(土曜日) 出発-同日シドニー着 5泊コース (復路は09/24シドニー発→09/25金曜日ご帰国)※

09/20(日曜日) 出発-同日シドニー着 4泊コース (復路は09/24シドニー発→09/25金曜日ご帰国)※

● 国内線乗継 希望発着地: 無し / 伊丹 関空 中部 福岡 札幌 その他()

② ご希望ホテル・ルームタイプをご記入ください。

※Ryldges World Square, The Capitol Hotel, YEHS Hotel のお部屋は全てベッド1台のお部屋です。

Hyatt Regency Sydney

Hotel Woolstore 1888

Ryldges World Square※

Sydney Central Hotel

YEHS Hotel Sydney Harbour Suites※

The Capitol Hotel Sydney※

ルームタイプ: 2名様1室ご利用 (同室者名) 1名様1室ご利用

フリガナ	性別	生年月日
お名前	<input type="checkbox"/> 男性 <input type="checkbox"/> 女性	西暦 年 月 日
連絡先 (勤務先の場合は下記へご記入下さい)		
勤務先施設・所属:		
勤務先住所 〒 -		
TEL: () - FAX: () -		
E-mail: @		
通信欄 (記載プラン以外のご日程や航空機クラスなど、その他のご希望等がございましたらご記入下さい)		

[大阪府知事登録旅行業 第3-3008号]

株式会社 Travel Beyond **トラベル ビヨンド**

〒564-0052 大阪府吹田市広芝町8-12 第3マイダビル6F

TEL: 06-6388-0050 FAX: 06-6388-0055

担当: 中山司 E-mail: nakayama@travel-b.com URL: <https://travel-b.com/>

オンラインからの
「予約・お問い合わせフォーム」
は右のQRコードを
スキャンまたは
クリックしてください。

