

European Association of Endoscopic Surgery

# EAES2026

# 欧州内視鏡外科学会議

2026年6月23日(火)～6月26日(金)

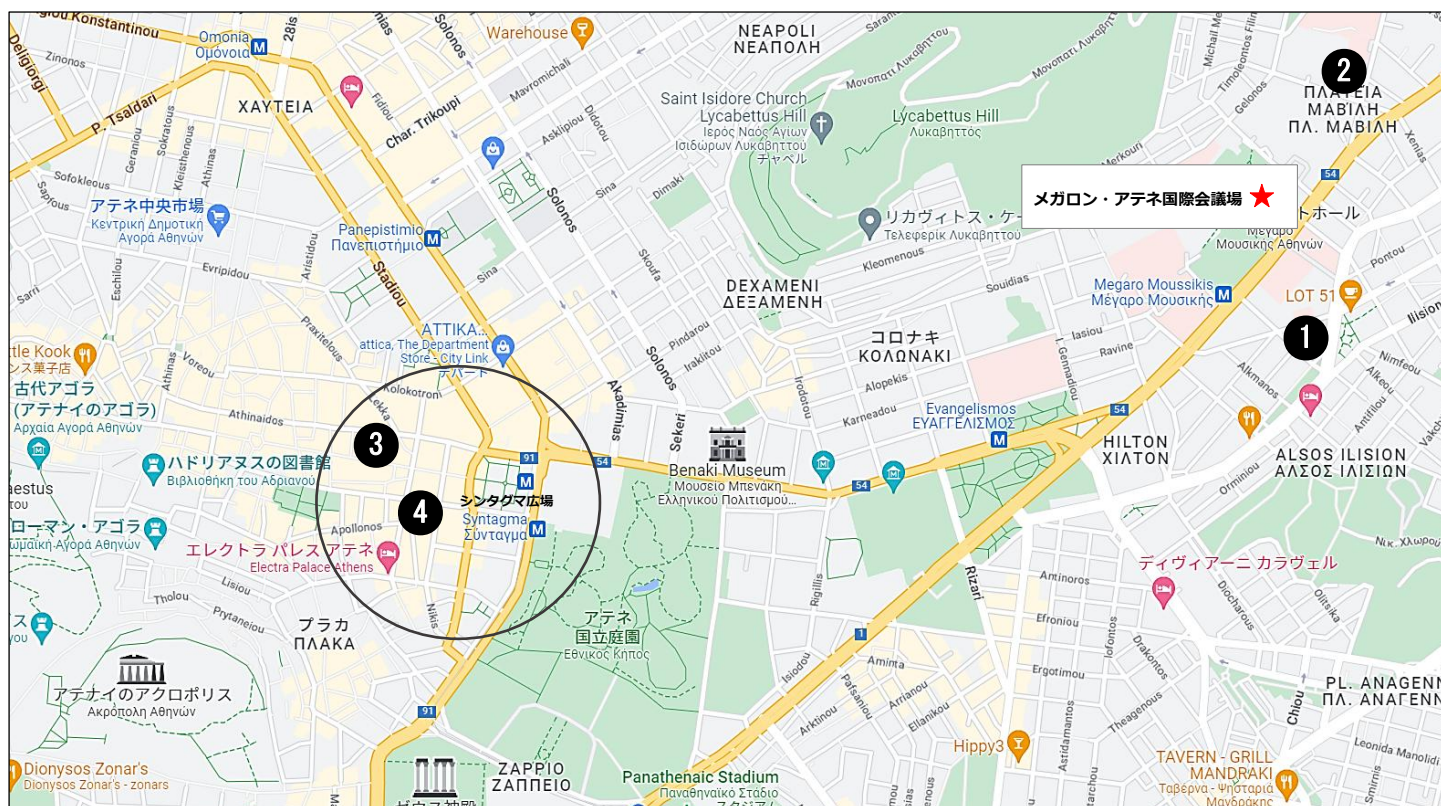
アテネ/ギリシャ

- 学会場へアクセスの良い市内中心部のホテルを確保済みです。
- アテネ空港⇒ホテルの片道送迎サービス付き！  
※2名様以上同一プランでお申し込みの場合のサービスです。

## EAES2026 アテネ ホテルマップ

- ① Golden Age
- ② Best Western
- ③ Athens Cypria
- ④ Pan Hotel

➤ 学会場「メガロン・アテネ国際会議場」：市内中心部からほど近く、高級ブランドショップやお洒落なカフェ、レストランが集まるアテネきっての高級エリア「コロナキ地区」にある米国大使館のそばに位置します。すぐ近くに地下鉄駅「Megaro Moussikis」があり、市内の観光スポットへのアクセスも良好。アテネ国際空港へも地下鉄（30分強/乗り換え無し）で簡単にアクセスできます。弊社では学会場へ徒歩圏内のホテルや会場へ地下鉄で簡単にアクセスできアテネ観光の拠点にも最適な「シンタグマ広場地区」のホテルを既に確保しております。



[大阪府知事登録旅行業 第3-3008号]

株式会社 Travel Beyond トラベル ビヨンド

〒564-0052 大阪府吹田市広芝町8-12 第3マイダビル6F

TEL:06-6388-0050 FAX:06-6388-0055

担当：中山司 E-mail: [nakayama@travel-b.com](mailto:nakayama@travel-b.com) URL: <https://travel-b.com/>

## ◎ホテル案内：

City tax (宿泊税)：アテネのホテルでは宿泊税の徴収を行っております。こちらは外税で事前徴収のできない性質の税金のため旅行代金には含まれません。チェックアウト時にホテルへ直接お支払い下さい。税額は施設のグレードによって異なり1室につき1泊あたり5ツ星ホテル€15,4ツ星ホテル€10,3ツ星ホテル€5です。

### ☆☆☆☆ ●Golden Age Hotel

学会場まで徒歩7分 / 朝食付き

☞学会場アクセス：学会場まで徒歩約7分。美術館や高級ブティック、レストランなどが集まる高級ショッピング街のコロナキ地区近くに位置するホテル。ブルーをアクセントにした明るく品の良いファブリックでまとめられた客室は無料 Wi-Fi 完備。

☞一覧外の設備【館内】バー・カフェ・図書室【客室】バスローブ・スリッパ

☞地図番号①



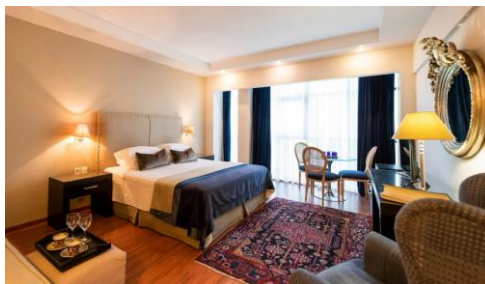
### ☆☆☆☆ ●Best Western Plus Embassy Hotel

学会場まで徒歩5分 / 朝食付き

☞学会場へのアクセス：徒歩約5分。アメリカ大使館の近く、「コロナキ地区」に建つホテル。モダンな外観に、ベルシャ絨毯が敷かれたシックで洒落たロビー。ベネチアンスタイルのインテリアでまとめられ高級感のある客室。最寄りの地下鉄 Ampelokipi 駅まで徒歩7分。シタグマ広場や空港へのアクセスも良いロケーションです。

☞一覧外の設備【館内】カフェ・バー・

☞地図番号②



### ☆☆☆☆ ●Athens Cypria

学会場まで地下鉄で2駅 / シタグマ広場 / 朝食付き

☞学会場アクセス：ホテルから徒歩約6分の地下鉄駅「Syntagma」から会場最寄り駅「Megaro Moussikis」まで2駅。

市内中心部、シタグマ広場から徒歩5分のところに位置するホテル。ガラス張りのエントランスが明るい印象の建物で館内はさわやかで明るい雰囲気。シックかつレトロなインテリアでコーディネートされた客室は無料 Wi-Fi 完備。

☞一覧外の設備【館内】バー・テラス

☞地図番号③



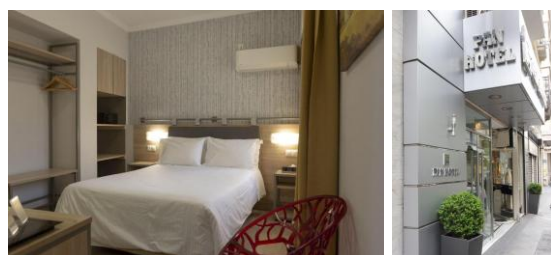
### ☆☆☆☆ ●Pan Hotel

学会場まで地下鉄で2駅 / シタグマ広場 / 朝食付き

☞学会場アクセス：ホテルから徒歩約5分の地下鉄駅「Syntagma」から会場最寄り駅「Megaro Moussikis」まで2駅。

シタグマ広場から徒歩圏内のところにあるホテル。ページュの建物。客室は落ち着いた色彩で上品かつシンプルにまとめられている。プラカ中心地へも歩いてすぐの好立地。

☞一覧外の設備【館内】バー【客室】スリッパ ☞地図番号④



◎ホテル設備一覧

	ネット接続	室内金庫	ミニバーまたは冷蔵庫	コーヒーメーカー	ドライヤー	バスタブ	客室数	レストラン	ビジネスセンター	ジム	全館禁煙	朝食
<b>Golden Age</b>	WiFi/無料	○	○	○	○	×	122	○	○	○	○	○
<b>Best Western</b>	WiFi/無料	○	○	○	○	△	31	×	○	○	○	○
<b>Athens Cypria</b>	WiFi/無料	○	○	○	○	×	115	○	○	○	○	○
<b>Pan Hotel</b>	WiFi/無料	○	○	○	○	△	33	×	○	×	○	○

※ バスタブの△は、一部シャワーオンリーのお部屋もございます。事前のお部屋指定はできません。予めご了承ください。

◎航空機スケジュール：

出発日をお選びください	エミレーツ航空	ターキッシュ・エアラインズ※	JAL
6/22(月) または 6/23(火)	羽田発00:05 ドバイ着05:40 ドバイ発10:50 アテネ着 15:00	成田発10:25 イスタンブール着17:40 イスタンブール発18:55 アテネ着 20:30	羽田発00:15 ロンドン着06:25 ロンドン発08:45 アテネ着 14:30
/	☎ 到着後、専用車にてホテルへ。※2名様以上同一行程でお申し込みの場合		
6/□(□) ↓ 6/□(翌日)	アテネ発23:10 ドバイ着04:40 ドバイ発07:40 羽田着 22:20	アテネ発22:00 イスタンブール着23:35 イスタンブール発02:05 成田着 19:10※	アテネ発14:35 パリ着17:10 パリ発20:25 羽田着 17:20

✓ 往路：日本出発日の同日にアテネへ到着します。復路：アテネ出発日の翌日に日本へ到着します。

※ 成田発ターキッシュエアラインズ：6/27 アテネ発の帰国便は羽田へ到着します。

出発日をお選びください	エミレーツ航空	ターキッシュ・エアラインズ
6/21(日) または 6/22(月)	関空発23:45 ドバイ着04:35 ドバイ発10:50 アテネ着 15:00	関空発22:10 イスタンブール着05:00 イスタンブール発07:25 アテネ着 08:55
/	☎ 到着後、専用車にてホテルへ。※2名様以上同一行程でお申し込みの場合	
6/□(□) ↓ 6/□(翌日)	アテネ発18:05 ドバイ着23:35 ドバイ発03:00 関空着 17:15	アテネ発22:00 イスタンブール着23:35 イスタンブール発02:25 関空着 19:05

✓ 往路：日本出発日の翌日にアテネへ到着します。復路：アテネ出発日の翌日に日本へ到着します。

## ◎国内線乗り継ぎ追加料金

- ・国際線/JAL・・・大阪・中部～東京「無料」,その他の国内各地～東京20,000円(往復)
- ・その他の航空会社:国内線乗継割引施策がございませんが、通常の国内線チケット(ANAスーパーバリューやJALスペシャルバリュー等)にてご用意は可能です。乗り継ぎ便の運行スケジュール・運賃等詳細はお問い合わせ下さい。またエミレーツ航空は名古屋駅～関空間に無料シャトルバスの運行(要事前予約)がございます。

ご希望の場合はあわせてご予約させていただきます。

エミレーツ航空シャトルバス運航時刻:JR名古屋駅 15:30 発-関空 18:50 着/関空 20:00 発-JR名古屋駅 23:20 着

- ✓ 日程表のスケジュールは一例です。国際線発着時刻から24時間以内の「乗り継ぎ便」を任意にお選びいただけます。
- ✓ 記載以外の航空会社や国内各地発につきましても手配を承ります。運航スケジュールなどお問い合わせ下さい。
- ✓ 国際線出発便や空席状況により、確保できる「国内各地発乗り継ぎ便」は異なります。
- ✓ 羽田～成田など空港移動が伴う場合の「交通費」、宿泊を伴う場合の「宿泊代」はお客様のご負担となります。

## ◎国内各地発乗り継ぎスケジュール(一例/一部抜粋):

JAL 国内線乗り継ぎスケジュール(一例/一部抜粋)

➤ 伊丹発 2005 ⇒ 羽田着 2120/羽田発 1910 ⇒ 伊丹着 2025	➤ 小松発 2025 ⇒ 羽田着 2140/羽田発 2040 ⇒ 小松着 2140
➤ 中部発 2055 ⇒ 羽田着 2200/羽田発 1955 ⇒ 中部着 2055	➤ 岡山発 1925 ⇒ 羽田着 2040/羽田発 1940 ⇒ 岡山着 2100
➤ 福岡発 2000 ⇒ 羽田着 2145/羽田発 1915 ⇒ 福岡着 2110	➤ 広島発 2035 ⇒ 羽田着 2200/羽田発 1955 ⇒ 広島着 2120
➤ 札幌発 2015 ⇒ 羽田着 2155/羽田発 1955 ⇒ 札幌着 2130	➤ 那覇発 1935 ⇒ 羽田着 2200/羽田発 2005 ⇒ 那覇着 2235

## ◎ お1人様旅行代金:ホテル確約プランです(全コース)

ご日程のあわないお客様は担当者までお気軽にご相談ください。

- ✓ 航空機(航空会社,出発地,出発日)とホテルをお選び下さい。基本コースの他、学会+自由行動の手配も承ります。
- ✓ 専用車によるアテネ空港→ホテルの片道送迎サービスにつきまして  
2名様以上同一行程・同一ホテルでのお申し込みのお客様には、アテネ到着時、空港からホテルまでの送迎が付きまします。(専用車)尚、サービスは往路(行き)のみです。お帰りの際はご自身にてご移動ください。
- ✓ 2名様1室ご利用のお客様:基本的にベッド2台のお部屋をリクエスト致しますが、リクエストは確約されるものではありません。予めご了承下さい。  
※Pan Hotelのお部屋タイプは1人部屋のみです。
- ✓ コースの泊数は現地ホテルでの宿泊数です。
- ✓ JALプランは予約日の3日後から取消料(別紙参照)の対象となります。  
その他のプランは出発日の30日前から変更不可、取消料(別紙参照)の対象となります。
- ✓ 空港諸税・燃油サーチャージが別途必要です。目安金額:エミレーツ航空 約9.8万円/ターキッシュエアラインズ 約9.1万円/JAL 約8.8万円。\*2026年3月現在のレートです。予約時の為替レート、航空会社規定の変更により金額は上下します。ご予約、お見積り時に最新の金額をご案内致します。
- ✓ ご予約時期、ご予約時の空き状況、航空運賃の改定などにより旅行代金を変更する場合がございます。

航空機	ホテル(ホテル名, お部屋割り)		6/22(月)発		6/23(火)発
			4泊コース	5泊コース	4泊コース
エミレーツ航空プラン 【羽田発】	Pan Hotel	2名様1室ご利用	設定無し	設定無し	設定無し
		1名様1室ご利用	218,000円	246,000円	236,000円
	Athens Cypria	2名様1室ご利用	219,000円	244,000円	238,000円
		1名様1室ご利用	255,000円	289,000円	274,000円
	Best Western	2名様1室ご利用	215,000円	254,000円	234,000円
		1名様1室ご利用	259,000円	319,000円	278,000円
Golden Age	2名様1室ご利用	220,000円	249,000円	239,000円	
	1名様1室ご利用	282,000円	324,000円	299,000円	
ターキッシュ・エアラインズプラン 【成田発】	Pan Hotel	2名様1室ご利用	設定無し	設定無し	設定無し
		1名様1室ご利用	248,000円	309,000円	293,000円
	Athens Cypria	2名様1室ご利用	249,000円	307,000円	295,000円
		1名様1室ご利用	285,000円	352,000円	331,000円
	Best Western	2名様1室ご利用	245,000円	317,000円	291,000円
		1名様1室ご利用	289,000円	382,000円	335,000円
Golden Age	2名様1室ご利用	250,000円	312,000円	296,000円	
	1名様1室ご利用	312,000円	387,000円	356,000円	
JALプラン 【羽田発】	Pan Hotel	2名様1室ご利用	設定無し	設定無し	設定無し
		1名様1室ご利用	387,000円	416,000円	416,000円
	Athens Cypria	2名様1室ご利用	388,000円	414,000円	418,000円
		1名様1室ご利用	424,000円	459,000円	454,000円
	Best Western	2名様1室ご利用	384,000円	424,000円	414,000円
		1名様1室ご利用	428,000円	489,000円	458,000円
Golden Age	2名様1室ご利用	389,000円	419,000円	419,000円	
	1名様1室ご利用	451,000円	494,000円	479,000円	

航空機	ホテル(ホテル名, お部屋割り)		6/21(日)発		6/22(月)発
			4泊コース	5泊コース	4泊コース
エミレーツ航空プラン 【関空発】	Pan Hotel	2名様1室ご利用	設定無し	設定無し	設定無し
		1名様1室ご利用	269,000円	285,000円	279,000円
	Athens Cypria	2名様1室ご利用	270,000円	283,000円	281,000円
		1名様1室ご利用	306,000円	328,000円	317,000円
	Best Western	2名様1室ご利用	266,000円	293,000円	277,000円
		1名様1室ご利用	310,000円	358,000円	321,000円
Golden Age	2名様1室ご利用	271,000円	288,000円	282,000円	
	1名様1室ご利用	333,000円	363,000円	342,000円	
ターキッシュ・エアラインズプラン 【関空発】	Pan Hotel	2名様1室ご利用	設定無し	設定無し	設定無し
		1名様1室ご利用	295,000円	311,000円	268,000円
	Athens Cypria	2名様1室ご利用	296,000円	309,000円	270,000円
		1名様1室ご利用	332,000円	354,000円	306,000円
	Best Western	2名様1室ご利用	292,000円	319,000円	266,000円
		1名様1室ご利用	336,000円	384,000円	310,000円
Golden Age	2名様1室ご利用	297,000円	314,000円	271,000円	
	1名様1室ご利用	359,000円	389,000円	331,000円	

■旅行代金に含まれるもの：

- ・エコノミークラス航空運賃（往復）
- ・ホテル宿泊料金（アテネ）：室料・税金・サービス料金を含みます。  
※ 全ホテル朝食付きです。
- ・片道送迎サービス（到着時アテネ空港→ホテル） ※但し、2名様以上同一行程・同一ホテルでお申し込みの場合のサービスです。

■旅行代金に含まれないもの：

上記以外（空港諸税・燃油サーチャージ）は含まれません。

- ・連絡通信費・旅行業務取扱料金として、別途お一人様4,290円を申し受けます。  
※空港諸税とは、国内空港の空港施設使用料、国際観光旅客税、現地空港税、航空保険料などの合計を指します。  
パンフレットの料金欄に各航空会社の目安金額をご案内しておりますが、お問い合わせやご予約時に最新の金額をご案内させていただきます。
- ・City tax（宿泊税）：アテネのホテルでは宿泊税の徴収を行っております。こちらは外税で事前徴収のできない性質の税金のため旅行代金には含まれません。チェックアウト時にホテルへ直接お支払い下さい。税額は施設のグレードによって異なり1室につき1泊あたり5ツ星ホテル€15、4ツ星ホテル€10、3ツ星ホテル€5です。

■取り消し料金のご案内（出発日の前日から起算して）：

旅行契約の解除期日は、お客様が当社の営業時間内（月～金の09：00～17：00、祝日休業）にお申し出いただいたときを基準とします。E-mailでのお申し出はサーバに着信した時点、ファクシミリでのお申し出は当社に着信した時点が正式な期日とし、営業時間内に限ります。（営業時間以降は翌日営業日と致します）

**【エミレーツ航空プラン，ターキッシュ・エアラインズプラン】**

30日前にあたる日以降15日前にあたる日まで	・・・	旅行代金の	20%
14日前にあたる日以降07日前にあたる日まで	・・・	旅行代金の	30%
06日前にあたる日以降 前日にあたる日まで	・・・	旅行代金の	50%
当日（及び無連絡不参加）	・・・	旅行代金の	100%

**【JALプラン】**

<u>予約日の3日後以降</u>	31日前にあたる日まで	・・・	旅行代金の	50%
30日前にあたる日以降05日前にあたる日まで	・・・	旅行代金の	70%	
04日前にあたる日以降当日（及び無連絡不参加）	まで	・・・	旅行代金の	100%

- 旅程の変更につきまして：お客様からの変更のお求めに対し、弊社は、可能な限りその求めに応じますが、取り消し料金が必要となる期日以降は、例えば、完了した予約の内、日本国内区間のみの不使用（取り消し）やご利用便・ご利用日の変更などの比較的軽微と思われるものであってもご予約内容の変更はできません。但し、この場合において、お客様が既に完了した手配を取り消す際に「運送・宿泊機関等」に支払うべき取消料、違約料、その他の手配の変更にあつた費用をご負担いただける場合はその限りではありません。

- この旅行は、お客様のご要望を伺い、その内容に対しお客様のご承諾があった場合に当該旅行サービスの手配を引き受ける【手配旅行】です。予め旅行内容が決められている【主催旅行】ではありません。お申し込み時に詳しい取引条件を記載した書面をお渡しいたしますので事前に必ずお読みください。

- ホテルグレードは外部資料を基に弊社独自の調査により分類したものです。ホテルグレード（名称や☆の数）は弊社の通称で公のものではありません。また、弊社パンフレットなどのホテル設備などの情報は、現地ホテルより提供された情報を基に作成しております。随時、内容の更新を行っておりますが、改装などにより変更が生じている場合がございます。正確な内容をお届けできるよう努めておりますが、ご宿泊の際の参考資料としてご利用下さい。尚、弊社の情報（インターネット環境など）の相違に起因するお客様の損失についての責任は負いかねますので、予めご了承くださいませようお願い申し上げます。

# 『EAES2026』ご予約・お問い合わせ連絡用紙

下記に必要事項をご記入の上、E-mailまたはファクシミリにて送信下さい。

E-mail : n a k a y a m a @ t r a v e l - b . c o m

F A X : ( 0 6 ) 6 3 8 8 - 0 0 5 5

## ① ご希望コースとご希望航空会社・出発地をご記入ください。

- 航空会社：エミレーツ航空（関空発） ターキッシュエアラインズ（関空発）  
06/21(日曜日) 出発-翌日アテ着 4泊コース（復路は 06/26 アテ発→06/27 土曜日ご帰国）  
06/21(日曜日) 出発-翌日アテ着 5泊コース（復路は 06/27 アテ発→06/28 日曜日ご帰国）  
06/22(月曜日) 出発-翌日アテ着 4泊コース（ ” ” ）
- 航空会社：エミレーツ航空（羽田発） ターキッシュエアラインズ（成田発） J A L(羽田発)  
06/22(月曜日) 出発-同日アテ着 4泊コース（復路は 06/26 アテ発→06/27 土曜日ご帰国）  
06/22(月曜日) 出発-同日アテ着 5泊コース（復路は 06/27 アテ発→06/28 日曜日ご帰国）  
06/23(火曜日) 出発-同日アテ着 4泊コース（ ” ” ）

- 国内線乗継 希望発着地：無し / 伊丹 関空 中部 福岡 札幌 その他（\_\_\_\_\_）

## ② ご希望ホテル・ルームタイプをご記入ください。

- Golden Age Hotel Best Western Plus Embassy Hotel  
Athens Cypria Pan Hotel

ルームタイプ：2名様1室ご利用（<sup>ファミリー</sup>同室者名\_\_\_\_\_） 1名様1室ご利用

フリガナ	性別	生年月日
お名前	<input type="checkbox"/> 男性 <input type="checkbox"/> 女性	西暦 年 月 日
連絡先（勤務先の場合は下記へご記入下さい）		
勤務先施設・所属：		
勤務先住所 〒 _____		
TEL：( _____ ) _____ FAX：( _____ ) _____		
E-mail： _____ @ _____		
通信欄（記載プラン以外のご日程や航空機クラスなど、その他のご希望等がございましたらご記入下さい）		

[大阪府知事登録旅行業 第3-3008号]

**B** 株式会社 *Travel Beyond* **トラベル ビヨンド**

〒564-0052 大阪府吹田市広芝町8-12 第3マイダビル6F

TEL:06-6388-0050 FAX:06-6388-0055

担当：中山司 E-mail: [nakayama@travel-b.com](mailto:nakayama@travel-b.com) URL: <https://travel-b.com/>

オンラインからの  
「予約・お問い合わせフォーム」  
は右のQRコードを  
スクリーンまたは  
クリックしてください。

